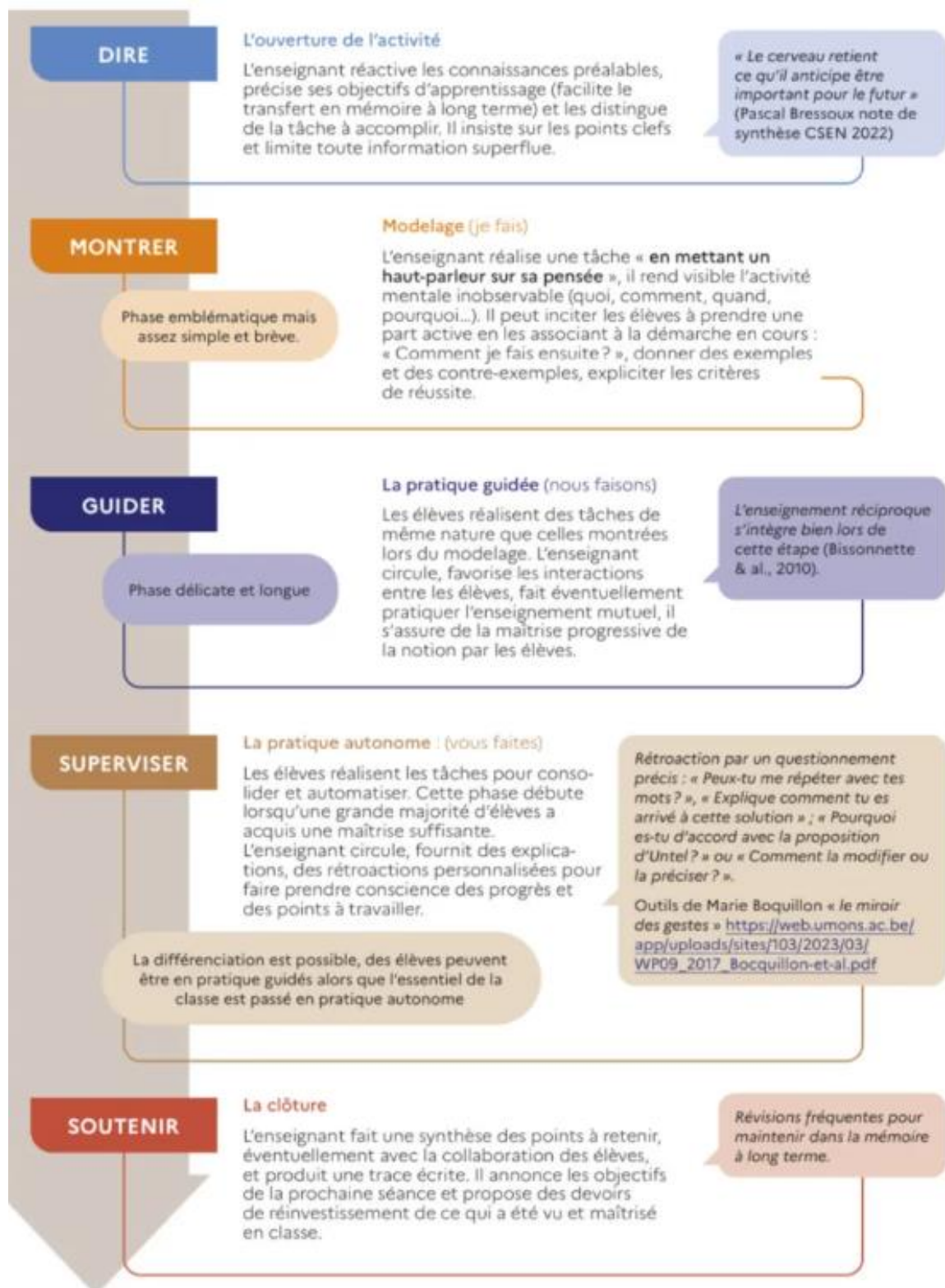


## Phase 1 - La préparation (P)

### Phase 2 - L'interaction (I)



## Phase 3 - La consolidation (C)



## LE MODELAGE

Durant l'étape de modelage, l'enseignant se pose en modèle et montre aux élèves comment il utilise la stratégie de compréhension. Il verbalise les démarches cognitives qu'il mobilise afin de comprendre.

Chaque activité de modelage respecte un schéma en quatre temps.<sup>7</sup>

### Les étapes du modelage

#### La mise en lien

La mise en lien permet de rendre visible ce qui va être enseigné, en nommant la stratégie (de quoi parle-t-on ?) et en décrivant aux élèves l'enjeu d'apprentissage de celle-ci (à quoi sert-elle ? quand l'utilise-t-on ?).

L'enseignant peut par exemple utiliser une expérience personnelle ou une anecdote pour établir l'analogie avec une situation de lecture. Dans les activités de ce document, de nombreuses analogies ont été utilisées.

<sup>7</sup> Ces étapes sont inspirées de Calkins, 2021.

#### L'enseignement de la stratégie

Le temps d'enseignement correspond à l'explicitation de l'utilisation de la stratégie par l'enseignant (comment l'utilise-t-on ?). Ce moment consiste donc à rendre transparent ce qu'il fait quand il est en train de le faire : il verbalise les démarches cognitives qu'il met en œuvre pour comprendre. Il place en quelque sorte un haut-parleur sur sa pensée.

#### La mise en activité

La mise en activité permet aux élèves de mobiliser la stratégie enseignée. L'enseignant leur propose d'appliquer les démarches qu'il vient de mettre en œuvre et de verbaliser leur action (éventuellement avec l'aide d'un camarade).

Cela permet à l'enseignant d'observer les élèves et de prendre des informations à propos de leur maîtrise de la stratégie enseignée.

#### La synthèse

L'activité de modelage se clôture par un temps de synthèse où l'enseignant résume les apprentissages réalisés. Il peut s'appuyer sur certains exemples d'élèves qui ont utilisé correctement

la stratégie durant la phase de mise en activité.

#### L'écoute active

L'étape de modelage peut laisser penser que les élèves ne sont pas actifs. Cela est faux. L'écoute active suscite une activité cognitive importante. De plus, le temps de mise en activité leur permet de mobiliser directement la démarche cognitive enseignée.

Pour favoriser l'écoute active, vous pouvez :

- utiliser des questions qui n'attendent pas de réponse de la part des élèves mais qui mobilisent leur attention (« Avez-vous vu ? », « Que pourrait-il bien se passer ensuite ? Allons voir... ») ;
- rendre visible et théâtraliser la différence entre les moments de modelage et les moments de lecture plaisir par l'adoption d'une posture spécifique ou l'utilisation d'objets (bulle de pensée, baguette de magicien...).